



PLAN DE REPRISE D'ACTIVITE

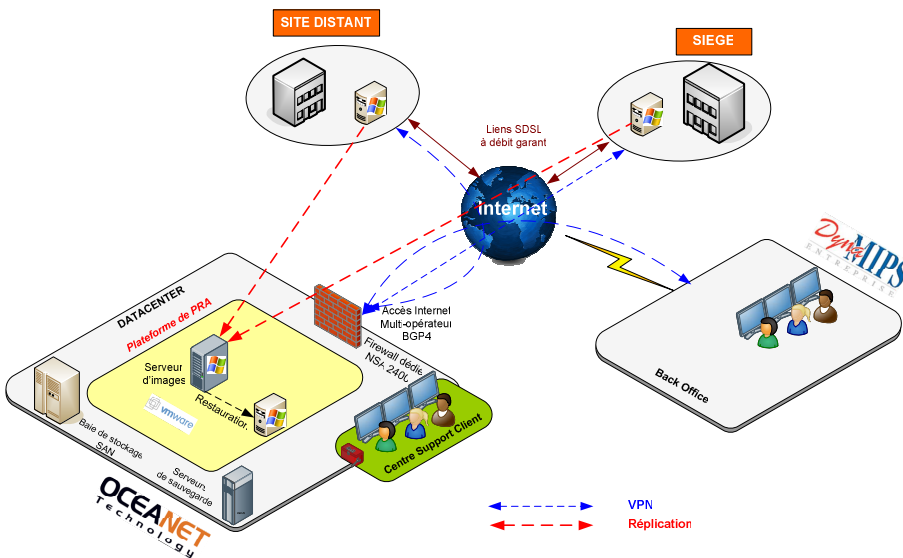
Garantissez la sécurité et la disponibilité de vos données

Face à la complexité de vos infrastructures informatiques et à vos besoins de continuité dans votre activité, la simple sauvegarde ne suffit plus.

Un plan de reprise d'activité permet de sécuriser votre système d'informations et de garantir la pérennité de votre entreprise.

Vos serveurs physiques ou virtuels sont synchronisés et répliqués sur notre DataCenter de Nantes via un tunnel VPN IPsec basé sur l'Internet.

En cas de sinistre, vos données, applications et système sont restaurés rapidement sur une nouvelle machine sur site et vous pouvez reprendre votre activité normalement.



Grille tarifaire :
Pour un contrat de 36 mois

A partir de 110€ / mois sans engagement de remise à disposition

Frais de mise en service	Espace d'hébergement	Abonnement Mensuel
>> 750€ installation sur site de la licence sur votre serveur	50 Go	150 €
>> 89€ Mise en place de la solution dans notre DataCenter	100Go	160 €
	150Go	170 €

Prestations complémentaires	Mise en service	Abonnement Mensuel
Audit du serveur client (dimensionner le lien)	750 €	inclus
Ré installation de l'image serveur sur site	750 €	
Serveur	sur devis	inclus
Restauration sur support GTI 4h00	720 €	
Liens SDSL 1Mb		
Firewall	sur devis	

CARACTÉRISTIQUES

- DataCenter professionnel, hautement sécurisé et supervisé 24h/24 et 7j/7
- Engagement contractuel associé à des pénalités
- Centre de service client certifié ITIL

USAGES

- Sauvegarde et restauration simplifiée de vos serveurs Windows en entier (données, application et OS)

BÉNÉFICES

- Sécurisation de l'ensemble de votre SI
- Optimisation du temps de reprise de votre activité après sinistre
- Pérennisation de l'activité de votre entreprise

PRÉREQUIS

- Disposer d'une adresse IP Fixe
- Disposer d'une connexion Internet à débit garanti de type SDSL
- Système d'Exploitation: Windows Server 2003 SP1 minimum

CETTE OFFRE COMPREND

- La réplication de toute modification des données, des applications et de l'OS des serveurs Windows
- Maintien en conditions opérationnelles en 24/7
- La restauration rapide de votre serveur à son état d'origine avant sinistre sur un nouveau serveur physique ou virtuel.
- Réinstallation sur site de vos serveurs par Dynamips sous 8h00 en heures ouvrées

ÉVOLUTIVITÉ

- Plateforme pouvant disposer de niveaux de services hétérogènes
- Dimensionnement des serveurs virtuels à la demande (CPU/RAM/Espace SAN)
- Haute disponibilité & répartition de charge
- Plan de continuité & de reprise d'activité